

# Aviso de Ciclón Tropical en el Océano Pacífico

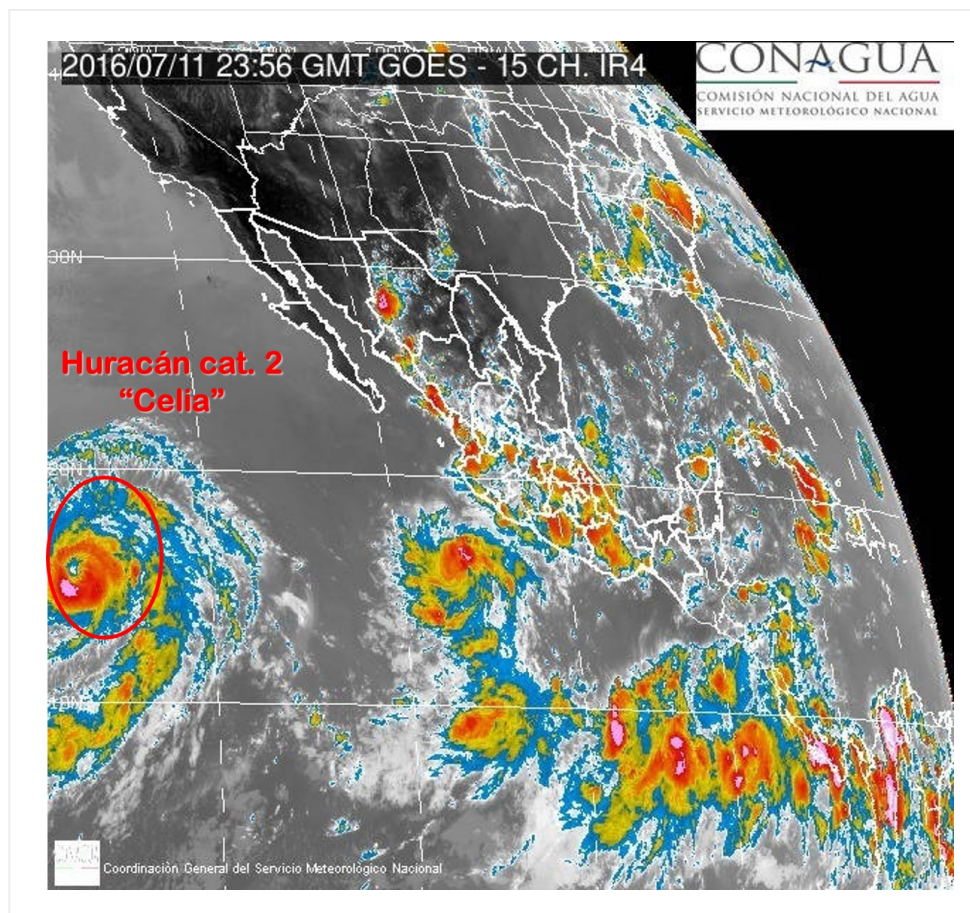
No. Aviso: 21

Ciudad de México a 11 de Julio del 2016.

Emission: 22:15h

Servicio Meteorológico Nacional, fuente oficial del Gobierno de México, emite el siguiente aviso:

**Síntesis: CELIA HURACÁN CAT. 2**



**Imagen de satélite**

## **Situación Actual:**

Huracán Cat. II "Celia" , se localiza al oeste-suroeste de la Península de Baja California, sin afectar a las costas mexicanas.

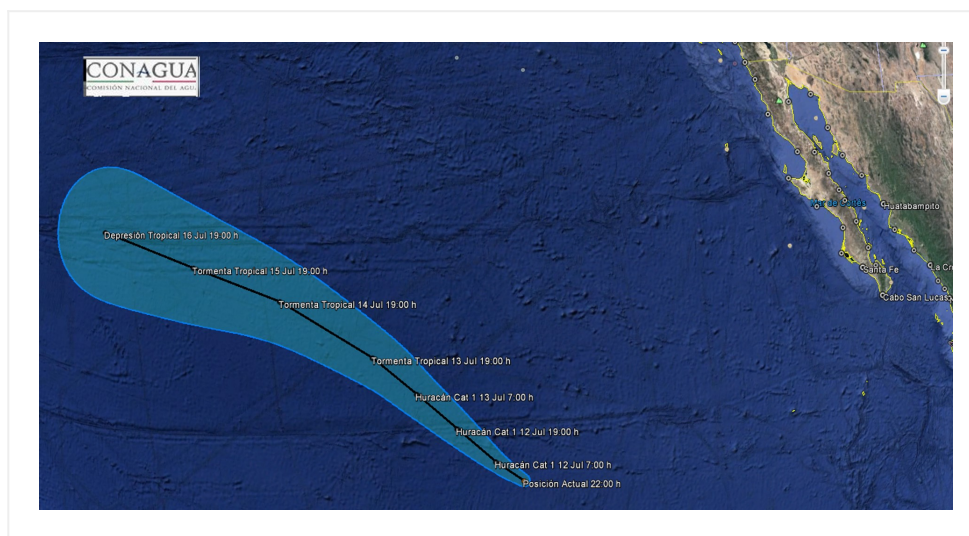
<b>Condiciones Actuales</b>		
<b>Hora local (hora gmt)</b>	22:00 (03:00 GMT del 12 de julio)	
<b>Ubicación del centro del ciclón</b>	Latitud Norte:15.5°	Longitud Oeste: 127.0°
<b>Distancia al lugar más cercano</b>	1,970 km al oeste-suroeste de Cabo San Lucas, B.C.S.	
<b>Desplazamiento actual:</b>	Oeste-noroeste (285°) a 17 km/h	
<b>Vientos máximos [km/h]:</b>	Sostenidos: 155 km/h	Rachas: 195 km/h
<b>Presión mínima central [hpa]:</b>	972 hPa	
<b>Pronóstico de lluvia</b>	No afecta al país.	
<b>Recomendaciones</b>	-----	

**Extensión en cuadrantes de radios de vientos y oleaje**

<b>Radio de vientos de 120 km/h</b>	45 km NE	35 km SE	30 km SO	45 km NO
<b>Radio de vientos de 95 km/h</b>	110 km NE	75 km SE	55 km SO	95 km NO
<b>Radio de vientos de 63 km/h</b>	220 km NE	185 km SE	165 km SO	205 km NO
<b>Oleaje 4 m</b>	405 km NE	370 km SE	370 km SO	405 km NO

<b>PRONÓSTICO VALIDO AL DÍA/HORA LOCAL TIEMPO CENTRO</b>	<b>LATITUD NORTE</b>	<b>LONG. OESTE</b>	<b>VIENTOS [Km/h]</b>	<b>CATEGORÍA</b>	<b>UBICACIÓN (en km)</b>
<b>12/07h</b>	16.2	128.3	150/185	Huracán categoría I	1,865 km al oeste de Isla Socorro, Col. 1,875 km al suroeste de Punta Eugenia, BCS.
<b>12/19h</b>	17.4	130.1	140/165	Huracán categoría I	1,930 km al suroeste de Punta Eugenia, BCS.
<b>13/07h</b>	18.6	132.0	120/150	Huracán categoría I	2,010 km al oeste-suroeste de Punta Eugenia, BCS.
<b>13/19h</b>	19.8	134.1	100/120	Tormenta Tropical	2,130 km al oeste-suroeste de Punta Eugenia, BCS.

<b>PRONÓSTICO VALIDO AL DÍA/HORA LOCAL TIEMPO CENTRO</b>	<b>LATITUD NORTE</b>	<b>LONG. OESTE</b>	<b>VIENTOS [Km/h]</b>	<b>CATEGORÍA</b>	<b>UBICACIÓN (en km)</b>
<b>14/19h</b>	21.4	138.6	85/100	Tormenta Tropical	2,465 km al oeste-suroeste de Cabo San Quintin, BC.
<b>15/19h</b>	22.0	143.0	65/85	Tormenta Tropical	2,825 km al oeste-suroeste de Ensenada, BC.
<b>16/19h</b>	22.5	148.0	55/75	Depresión Tropical	3,255 km al oeste de Ensenada, BC.



### **Trayectoria pronóstico del Huracán cat. 2 "Celia"**

Aviso No.	Fecha / Hora local CDT	Lat. Norte	Long. Oeste	Distancia más cercana (km)	Viento mín. / rachas	Categoría	Avance
01	06 jul / 16:00	12.2	109.1	915 al suroeste de Manzanillo, Col. 1,190 al sur de Cabo San Lucas, B.C.S.	55/75	Depresión Tropical	Oeste (280°) a 13 km/h
02	06 jul / 22:00	12.4	109.9	945 km al suroeste de Manzanillo, Col. 1,165 km al sur de Cabo San Lucas, B.C.S.	55/75	Depresión Tropical	Oeste-noroeste (285°) a 13 km/h

03	07 jul / 4:00	12.6	110.2	945 km al suroeste de Manzanillo, Col. y a 1,145 km al sur de Cabo San Lucas, B.C.S.	55/75	Depresión Tropical	oeste-noroeste (285°) a 13 km/h
04	07 jul / 10:00	12.7	110.8	985 km al suroeste de Manzanillo, Col. y a 1,135 km al sur de Cabo San Lucas, BCS.	55/75	Depresión Tropical	oeste-noroeste (285°) a 13 km/h
05	07 jul / 16:00	12.4	111.7	1,180 km al sur de Cabo San Lucas, BCS.	55/75	Depresión Tropical	Oeste (275°) a 13 km/h
6	07 jul / 22:00	12.3	111.7	1,195 km al sur de Cabo San Lucas, BCS.	55/75	Depresión Tropical	Oeste (270°) a 4 km/h
07	08 jul / 04:00	12.5	112.0	1,175 km al sur de Cabo San Lucas, B.C.S.	55/75	Depresión Tropical	oeste (275°) a 9 km/h
08	08 jul / 10:00	12.6	112.8	1,185 km al sur-suroeste de Cabo San Lucas, BCS.	75/95	Tormenta Tropical	Hacia el oeste (275°) a 15 km/h
09	08 jul / 16:00	13.0	113.2	1,155 km al sur-suroeste de Cabo San Lucas, BCS.	75/95	Tormenta Tropical	Oeste-noroeste (290°) a 9 km/h
10	08 jul / 22:00	13.7	114.1	1,115 km al sur-suroeste de Cabo San Lucas, BCS.	75/95	Tormenta Tropical	Noroeste (305°) a 15 km/h
11	09 jul / 4:00	14.2	115.8	1,150 km al suroeste de Cabo San Lucas, BCS.	65/85	Tormenta Tropical	oeste-noroeste (290°) a 20 km/h
12	09 jul / 10:00	14.4	117.2	825 km al suroeste de Isla Socorro, Col., y a 1,215 km al suroeste de Cabo San Lucas, BCS.	95/110	Tormenta Tropical	oeste (280°) a 24 km/h
13	09 jul / 16:00	14.3	117.8	885 km al suroeste de Isla Socorro, Col. 1,265 km al suroeste de Cabo San Lucas, BCS.	100/120	Tormenta Tropical	Oeste (275°) a 20 km/h
14	09 jul / 22:00	14.5	118.9	975 km al oeste-suroeste de Isla Socorro, Col. 1,330 km al suroeste de Cabo San Lucas, BCS.	100/120	Tormenta Tropical	Oeste (275°) a 19 km/h
15	10 jul / 04:00	14.8	119.8	1,040 km al oeste-suroeste de Isla Socorro, Col. 1,375 km al suroeste de Cabo San Lucas, BCS.	95/110	Tormenta Tropical	oeste (280°) a 19 km/h
16	10 jul / 10:00	14.8	121.3	1,190 km al oeste-suroeste de Isla Socorro, Col., y a 1,500 km al suroeste de Cabo San Lucas, BCS.	110/140	Tormenta Tropical	oeste (275°) a 22 km/h

17	10 jul / 16:00	15.0	122.5	1,300 km al oeste-suroeste de Isla Socorro, Col., y a 1,585 km al oeste-suroeste de Cabo San Lucas, BCS.	130/155	Huracán categoría I	Hacia el oeste (275°) a 22 km/h
18	10 jul / 22:00	15.0	123.5	1,400 km al oeste-suroeste de Isla Socorro, Col., y a 1,675 km al oeste-suroeste de Cabo San Lucas, BCS.	130/155	Huracán categoría I	Hacia el oeste (270°) a 20 km/h
19	11 jul / 10:00	15.1	125.5	1,850 km al oeste-suroeste de Cabo San Lucas, BCS.	150/185	Huracán categoría I	Hacia el oeste (275°) a 20 km/h
20	11 jul / 16:00	15.2	126.2	1,670 km al oeste-suroeste de Isla Socorro, Col. 1,910 km al oeste-suroeste de Cabo San Lucas, B.C.S.	155/195	Huracán categoría II	Oeste (280°) a 15 km/h
21	11 jul / 22:00	15.5	127.0	1,970 km al oeste-suroeste de Cabo San Lucas, B.C.S.	155/195	Huracán categoría II	Oeste-noroeste (285°) a 17 km/h

**EL SIGUIENTE AVISO SE EMITIRÁ A LAS 10:15 HRS DEL 12 DE JULIO TIEMPO DEL CENTRO O ANTES SI OCURREN CAMBIOS SIGNIFICATIVOS**

**Pronosticador:** ANGÉLICA BACA

**Revisó:** OSCAR MONTOYA